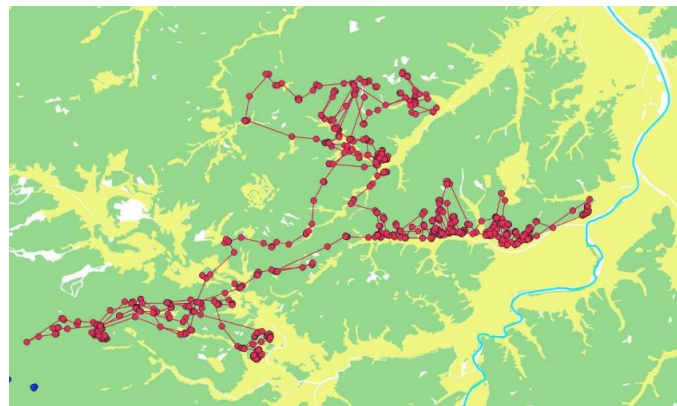
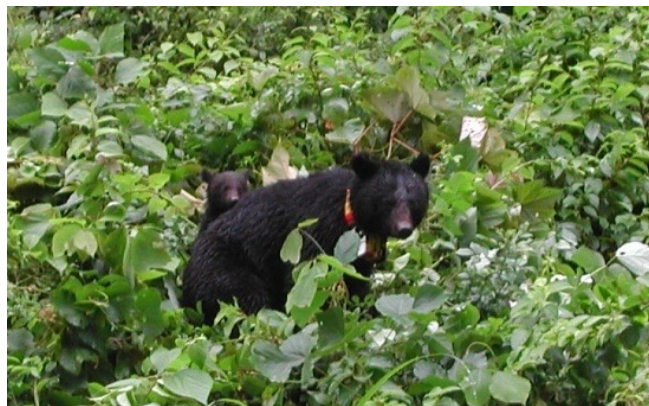


# 野生動物の行動特性に基づく保全管理

## Wildlife management based on behavioral characteristics

Key words: GSP telemetry, habitat selection, risk of appearance



人との軋轢が深刻なツキノワグマやニホンジカの適切な保全管理を行うため、出没要因・出没リスクの判定、必要な対策の提案を行動特性や環境選択という切り口から実践しています。

【森林動物研究部門・横山真弓】

▶ [Researchmap](#)