

9/24
(日)

どんぐり(り)をさがそう!

しよくぶつはかせ



隊長 李研究員

どんぐりってなあに？

ナラ、カシ、クヌギなどブナの仲間の樹木じゅもくになる実で、『殻斗』という帽子ぼうしのようなもので包まれているよ

・隊長からのお話・

韓国では食用のどんぐりの粉が売られています。粉は水で溶いて加熱調理してドロドロになったものを冷やし固めて食べます。豆腐とうふとゼリーの間くらいのやわらかさでチヂミのタレなどをかけて食べるとおいしいです。私も子どもの頃にはよく食べていました。

かくと殻斗 →

赤ちゃんを守るチャイルドシートやくわりのような役割で木になっているどんぐりを守っている。

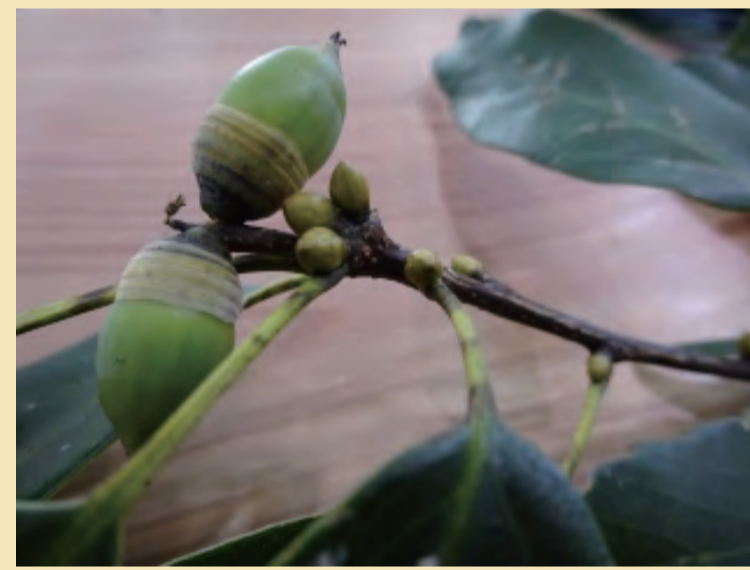
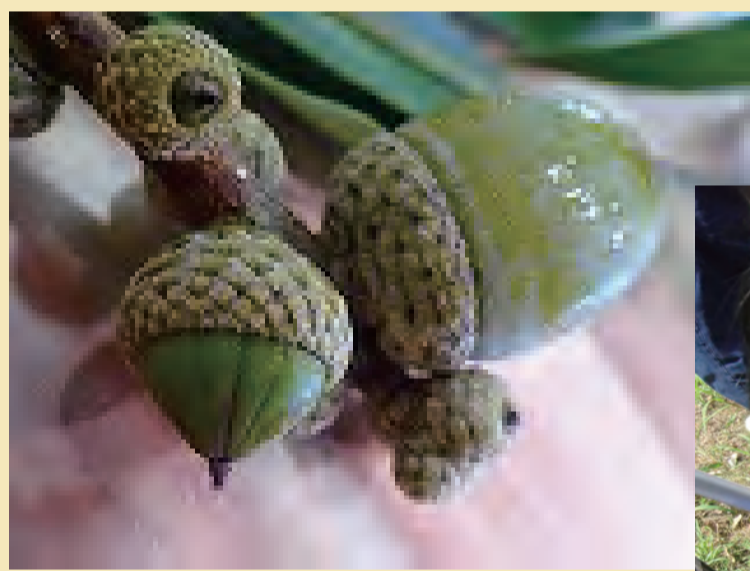
★いろいろなどんぐりをみつけました★

① コナラ

ぼうし帽子に魚のウロコもようのような模様がついている。春かふんに花粉じゅふんをまいて受粉し白い花が咲くよ

② アラカシ

どんぐりは丸っこい卵型ぼうしで帽子はしま模様。常緑樹じょうりょくじゅ(冬でも葉がついている)で葉のギザギザが大きい



もっともっとどんぐりひろうぞ!

③ シラカシ

どんぐりは卵型で帽子はしま模様じょうりょくじゅ。常緑樹(冬でも葉がついている)で、葉のギザギザが小さい

④ クヌギ

人気のどんぐり。まん丸で帽子にはイガイガがついている。2年かけて実る

オオカマキリのたまごみつけた!

⑤ マテバシイ

この種類の仲間は南方の熱帯ねったいに多く生で食べることもできるものもあるよ。枝に実がなる



エゴノキにもたくさんの実がなっていました



来年の秋にどんぐりになる(2年かけて実る)



ご参加ありがとうございました!
たかはし・ふくい