

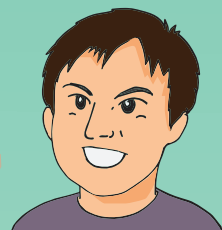
2023

6/11 (日)



活動報告

研究室たんけん



探検隊長 山崎研究員

ふだんは見るできない研究員のお部屋を探検！



クモの研究



注意点！
普段は入ることができません。
研究員や大学院生がたくさんいます。
静かにお願いします。

Q クイズ♪

カブトガニは何の仲間？

こたえはクモの仲間
第一番目の脚がハサミ状



カブトガニ

昆虫標本



ノミの標本

京都大の阪口博士のご自宅が兵庫県で
兵庫県の博物館に寄贈したいとのことから
ひとはくを造ることになった。
(ひとはくに最初に寄贈された標本)



隊長に質問タイム

クモの違いの見分け方は？

眼を見る (眼の配列)
眼はいくつあるでしょう？
こたえは8こ！
(種類によっては6こ)
眼のないクモもいる
(洞窟にいるクモ)

クモの何に魅力を感じたのですか？

クモを研究している人が
いなかったから
クモが身近にいたから (虫が好き
ではなく種類を見分けるのが好き)



標本はエタノールに浸しています。
いつ、どこで、誰が採集したかを記録し保管。
標本を集める→学名の付いていない種類を
見つける→論文で学名を付ける (新種発表！)

Q クイズ♪

ヒトの学名は？

こたえはホモサピエンス

たんけん！

サザエは実は学名がついていなかった
ので2017年に新種となった！
みんなも新種をみつけられるかも？！



ヒヨケムシ



ウデムシ



サソリ



サソリモドキ



隊長より

※標本はいつ、誰が、どこでのラベルを貼るのが大切。
(身近な生きものを調べていくことが大切)
※6本脚以上の生きものを研究している。
※クモは何を食べるのでしょうか...？
生きた昆虫などの小動物を食べる。
淡水にいるクモや共食いをするクモもいる。

↓
世界中のクモが1年間に食べるエサの重さと
地球上の人類の重さは一緒です。
クモは捕食者で重要。

ご参加ありがとうございました！

フロアスタッフ かわた・にしぐち