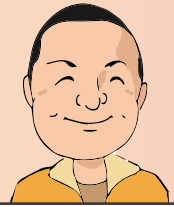




ひとはく探検隊



探検隊長 廣瀬 研究員

ちいさな秋を顕微鏡でさがそう

双眼実体顕微鏡で小さなものを見るコツ！



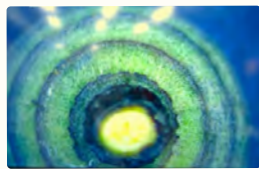
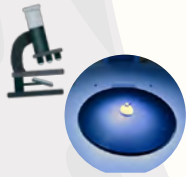
- ① 観察するものをシャーレに入るくらいの大きさにすると見やすい
 - ② 2つの接眼レンズ(のぞくところ)を目の幅に合わせる
 - ③ 大きいハンドルで「ピント」を合わせる
 - ④ 小さいハンドルで倍率を変える
- ・倍率は「1」から始めると見つけやすい
 - ・倍率は数字を大きくするともっと大きくみえる
 - ・倍率を変えるとピントがずれるので合わせなおす



どんぐり



茶色だけではなく
黄色や黒色など
いろんな色があるんだね

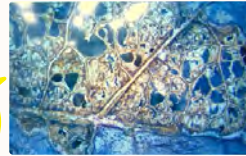
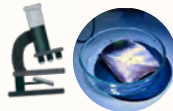


どんぐりのぼうしを
顕微鏡でみると
違うものにみえてくるね

落ち葉



近くでみると
トゲトゲしているね



枯れているところが
クモの巣みたいに
みえるね



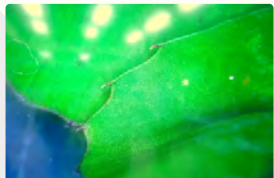
身近にある落ち葉も
顕微鏡でみると
新しい発見がいっぱい！



葉脈が
よくみえるね

シロツメクサ

よくみかける植物も
顕微鏡でみると
違うものにみえてくるね



ちいさい秋には
とってもおおきな驚きがあるね！

オオバコ



顕微鏡でみると
ひとつひとつが
よくみえるね



顕微鏡でしか
みれない世界は
とってもおもしろいね！



ご参加ありがとうございました！

担当フロアスタッフ やまの・みやぎ