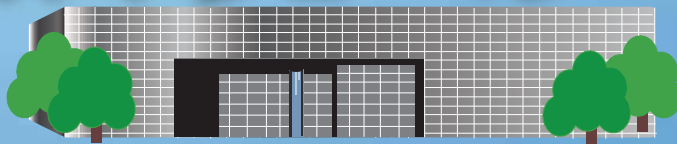




2018年度 年間スケジュール

兵庫県立
人と自然の博物館

ひとはくの연구원とフロアスタッフがみんなの「知りたい」を刺激するワークショップだよ!



形であてる化石クイズ「さわってアンモ」

生野研究員

4/8 (日)
7/28 (土)
8/13 (月)

13:00~15:00

箱の中に入っている化石をさわって、形だけで種類をあてるクイズにチャレンジしてみましょう。化石はすべて本物です。

参加費 無料 定員なし



アンモナイト石けんをつくろう!

佐藤研究員

4/30 (月・休)
5/5 (土・祝)
10/14 (日)
11/18 (日)
12/24 (月・休)

13:00~15:00

アンモナイトのシリコン型に石けん素材を流し込み、アンモナイト化石のレプリカを作製します。石けんが固まって完成するまでに約30分を要します。

参加費 300円 定員 60名 (30分ごとに15名)



ろ過実験コンテスト

三橋研究員

4/28 (土)

13:00~15:00

汚れた水を砂の中に流してきれいにしてみよう!自然が水をきれいにするしくみも体験できるよ。

参加費 無料 定員 20名 (60分ごとに10名)



ひょうごの妖怪

大平研究員

7/29 (日)

13:00~14:00

ひとはくに所蔵されている普段未公開の妖怪の資料を特別公開します!

参加費 無料 定員 20名



イヌワシ紙飛行機を飛ばそう

布野研究員

11/18 (日)

13:00~15:00

イヌワシのように滑空する紙飛行機をつくってみよう!

参加費 無料 定員 100名



わらで紙づくり

黒田研究員

2/16 (土)

13:00~15:00

煮詰めたわらを材料にして、はがき大の紙を作ります。仕上げの乾燥作業はご自宅をお願いします。

参加費 100円 定員 25名 (15分ごとに3名程度)



★イベントの詳細は、ひとはくのHPでご確認ください。

●開館時間 10:00~17:00 ●休館日 月曜日
(入館は16:30まで) (祝日・休日の場合はその翌日)

ひとはく 検索 <http://www.hitohaku.jp>

セミナー・イベントのお問い合わせ TEL (079) 559-2003

※イベント内容は変更する場合があります。あらかじめご了承ください。

